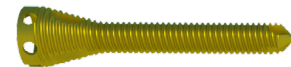


### 髓内钉V



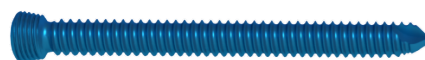
产品编码	规格	产品编码	规格	产品编码	规格
20700002	Φ7x160 左	20700037	Φ8x210 左	20700061	Φ9x255 左
20700008	Φ7x160 右	20700040	Φ8x210 右	20700062	Φ9x255 右
20700009	Φ8x160 左	20700038	Φ9x210 左	20700071	Φ7x270 左
20700010	Φ8x160 右	20700039	Φ9x210 右	20700073	Φ7x270 右
20700011	Φ9x160 左	20700031	Φ7x225 左	20700069	Φ8x270 左
20700012	Φ9x160 右	20700032	Φ7x225 右	20700070	Φ8x270 右
20700053	Φ7x180 左	20700034	Φ8x225 左	20700067	Φ9x270 左
20700054	Φ7x180 右	20700033	Φ8x225 右	20700068	Φ9x270 右
20700051	Φ8x180 左	20700035	Φ9x225 左	20700078	Φ7x285 左
20700052	Φ8x180 右	20700036	Φ9x225 右	20700079	Φ7x285 右
20700049	Φ9x180 左	20700059	Φ7x240 左	20700076	Φ8x285 左
20700050	Φ9x180 右	20700060	Φ7x240 右	20700077	Φ8x285 右
20700047	Φ7x195 左	20700057	Φ8x240 左	20700074	Φ9x285 左
20700048	Φ7x195 右	20700058	Φ8x240 右	20700075	Φ9x285 右
20700045	Φ8x195 左	20700055	Φ9x240 左	20700083	Φ7x300 左
20700046	Φ8x195 右	20700056	Φ9x240 右	20700084	Φ7x300 右
20700043	Φ9x195 左	20700065	Φ7x255 左	20700081	Φ8x300 左
20700044	Φ9x195 右	20700066	Φ7x255 右	20700082	Φ8x300 右
20700041	Φ7x210 左	20700063	Φ8x255 左	20700072	Φ9x300 左
20700042	Φ7x210 右	20700064	Φ8x255 右	20700080	Φ9x300 右

### 钛质接骨螺钉



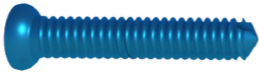
产品编码	规格	产品编码	规格	产品编码	规格
20100012	Φ4.5x20	20100004	Φ4.5x34	20100020	Φ4.5x48
20100011	Φ4.5x22	20100003	Φ4.5x36	20100019	Φ4.5x50
20100010	Φ4.5x24	20100002	Φ4.5x38	20100018	Φ4.5x52
20100009	Φ4.5x26	20100001	Φ4.5x40	20100017	Φ4.5x54
20100008	Φ4.5x28	20100013	Φ4.5x42	20100016	Φ4.5x56
20100007	Φ4.5x30	20100022	Φ4.5x44	20100015	Φ4.5x58
20100005	Φ4.5x32	20100021	Φ4.5x46	20100014	Φ4.5x60

### 交锁螺钉VII



产品编码	规格	产品编码	规格	产品编码	规格
20700912	Φ3.5x26	20700917	Φ3.5x36	20700922	Φ3.5x46
20700913	Φ3.5x28	20700918	Φ3.5x38	20700923	Φ3.5x48
20700914	Φ3.5x30	20700919	Φ3.5x40	20700924	Φ3.5x50
20700915	Φ3.5x32	20700920	Φ3.5x42		
20700916	Φ3.5x34	20700921	Φ3.5x44		

### 钛质接骨螺钉



产品编码	规格	产品编码	规格	产品编码	规格
3532040024	Φ4.0x24 单线	3532040040	Φ4.0x40 单线	3532040056	Φ4.0x56 单线
3532040026	Φ4.0x26 单线	3532040042	Φ4.0x42 单线	3532040058	Φ4.0x58 单线
3532040028	Φ4.0x28 单线	3532040044	Φ4.0x44 单线	3532040060	Φ4.0x60 单线
3532040030	Φ4.0x30 单线	3532040046	Φ4.0x46 单线	3532040062	Φ4.0x62 单线
3532040032	Φ4.0x32 单线	3532040048	Φ4.0x48 单线	3532040064	Φ4.0x64 单线
3532040034	Φ4.0x34 单线	3532040050	Φ4.0x50 单线	3532040066	Φ4.0x66 单线
3532040036	Φ4.0x36 单线	3532040052	Φ4.0x52 单线	3532040068	Φ4.0x68 单线
3532040038	Φ4.0x38 单线	3532040054	Φ4.0x54 单线	3532040070	Φ4.0x70 单线

### UHC 空心螺钉



产品编码	规格	备注	产品编码	规格	备注
20600001	0	Φ3.0x8	20600004	10	Φ3.0x19
20600002	2	Φ3.0x11	20600005	15	Φ3.0x24
20600003	5	Φ3.0x14			

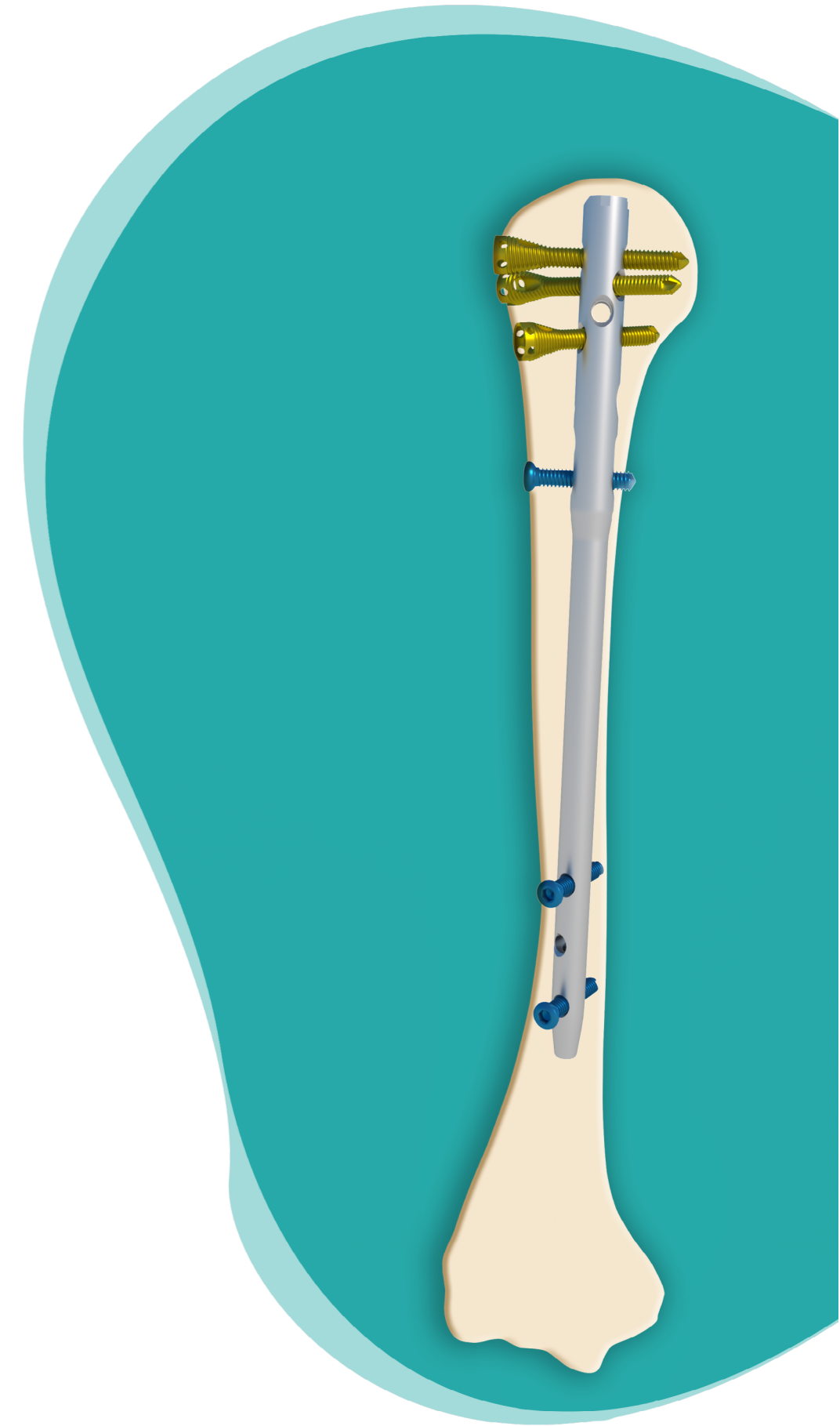
## Focusing On Orthopaedics

专注骨科事业

北京市富乐科技开发有限公司  
Beijing Fule Science & Technology Development Co., Ltd

地址: 北京市平谷区马坊工业园区西区 50 号  
Add: No.50, Mafang West Industry Zone, Pinggu District, Beijing  
销售热线 Sale hot lines: 010-60999861/2 电话 Tel: 010-60999866/32/75/17  
邮件 Email: YXSC@fulekeji.com 邮编 Post Code: 101204 传真 Fax: 010-60999863/8741

Multidimensional locking intramedullary nail of humerus  
肱骨多维锁定髓内钉



# 肱骨多维锁定髓内钉

Multidimensional locking intramedullary nail of humerus

## 主钉

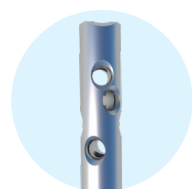
### • 用于中央插入点的直形钉设计

- 提高了对强度较高软骨下骨的把持力
- 在典型的三部分骨折情况下，可以潜在地避免穿过骨折部位插入
- 为少血管冈上肌留出空间
- 分左右侧的空心髓内钉直径分别有 7.0、8.0 和 9.0mm

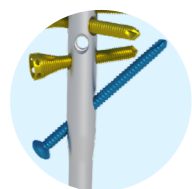
髓内钉 V (长钉)

髓内钉 V (短钉)

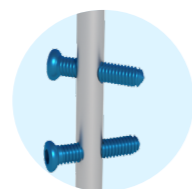
- 带螺纹横锁钉孔，可以保持角度稳定性并减少螺钉松动退出的情况
- 上升螺钉选择，为肱骨矩提供支持，减少内翻成角
- 多平面远端交锁选择，减少内植物摆动，提高稳定性



螺纹横锁钉孔



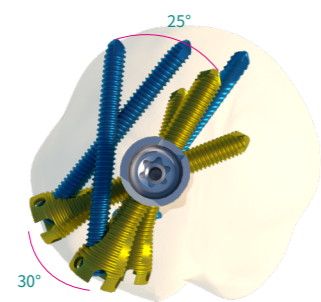
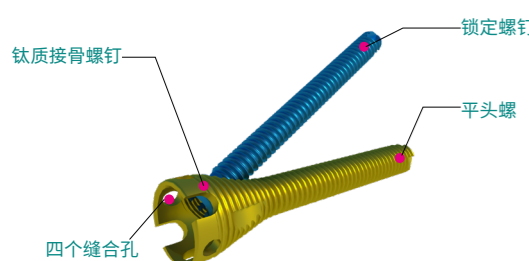
上升螺钉



多平面远端交锁

### • 4.5mm 多维锁定螺钉

- ① 平头螺钉可以尽可能降低螺钉继发穿出风险
- ② 每个螺钉有 4 个缝合孔，可稳固肩袖肌群的附着
- ③ 螺钉为埋头螺钉，可减少内植物的凸出
- ④ 可选用第二种 3.5mm 锁定螺钉，提高稳定性，特别是在骨骼质量较差的情况下，如骨质疏松症患者
- ⑤ 3.5mm 锁定钉为肱骨的后内侧区域提供支持，该区域骨密度 (BMD) 最高



## 细节介绍

### 近端锁定：螺孔 A、B、C、D

- 在任何骨折情况下，都必须使用三个外侧螺钉 (螺孔 A、B 和 D)，因为它们可以确保结构的基本稳定。
- 螺钉类型：多维锁定螺钉，直径 4.5mm，金黄色

### 锁定螺钉 (大结节, 螺孔 A、B 和 D)

- 可以将附加锁定螺钉穿过外侧螺钉的螺钉头插入，提高肱骨头固定稳定性，尤其适用于骨质疏松患者。
- 螺钉类型 (选配)：锁定螺钉，直径 3.5mm，淡蓝色

### 上行螺钉：螺孔 E

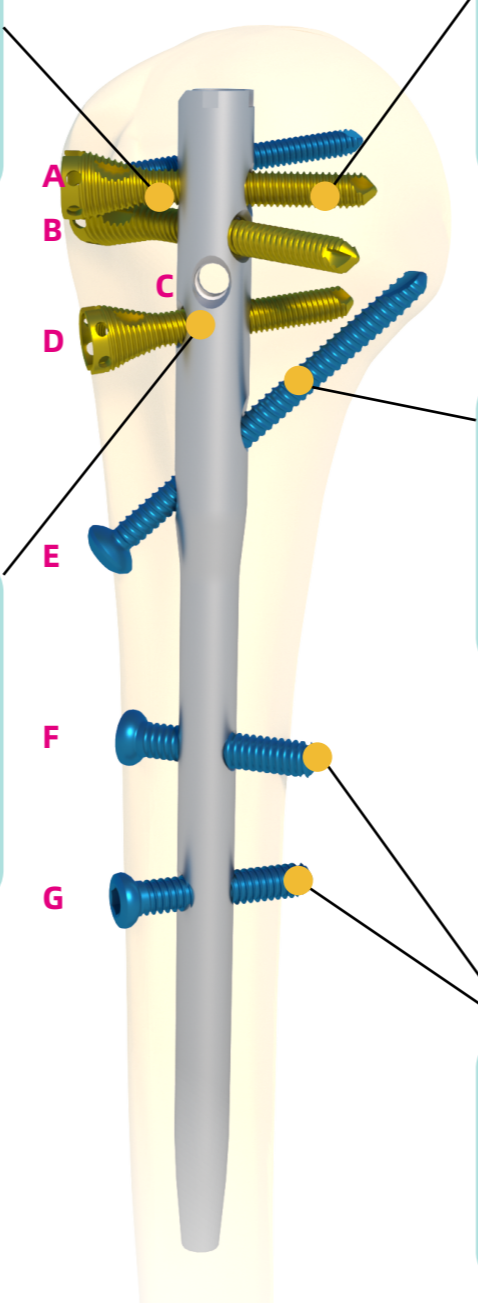
- 位于中间的螺孔为提供肱骨内侧支撑的上升螺钉，增加对肱骨头内侧壁的支撑。
- 螺钉类型：横锁钉，直径 4.0mm，淡蓝色

### 前方螺钉 (小结节, 螺孔 C)

- 可提高结构的稳定性。它可以用于带有小结节骨折块的骨折，如果该骨折块足以容纳螺钉头的话。不要将 3.5 毫米锁定螺钉插入该位置。
- 螺钉类型：多维锁定螺钉，直径 4.5mm，金黄色

### 远端锁定：螺孔 F 和 G

- 远端有两枚不同平面的螺孔，可减少髓内钉在肱骨髓腔内的摆动。
- 螺钉类型：横锁钉，直径 4.0mm，淡蓝色



## 螺钉介绍

### • A 上行螺钉

- 上行螺钉可支持内侧肱骨矩区域，对内侧粉碎性骨折块很有用。

### • B 加压螺钉

- 对于横型或短斜型的骨折，可以使用横锁钉对骨折断端进行加压。
- 上行螺钉和加压螺钉不能同时使用。

### • 远端锁钉

- 三个远端锁定螺钉位于不同的平面，减少主钉的旋转，增加固定的稳定性。
- 锁定平面位于主钉正反面和侧斜方向成 25 度角
- 螺钉类型：横锁钉，直径 4.0mm，淡蓝色

